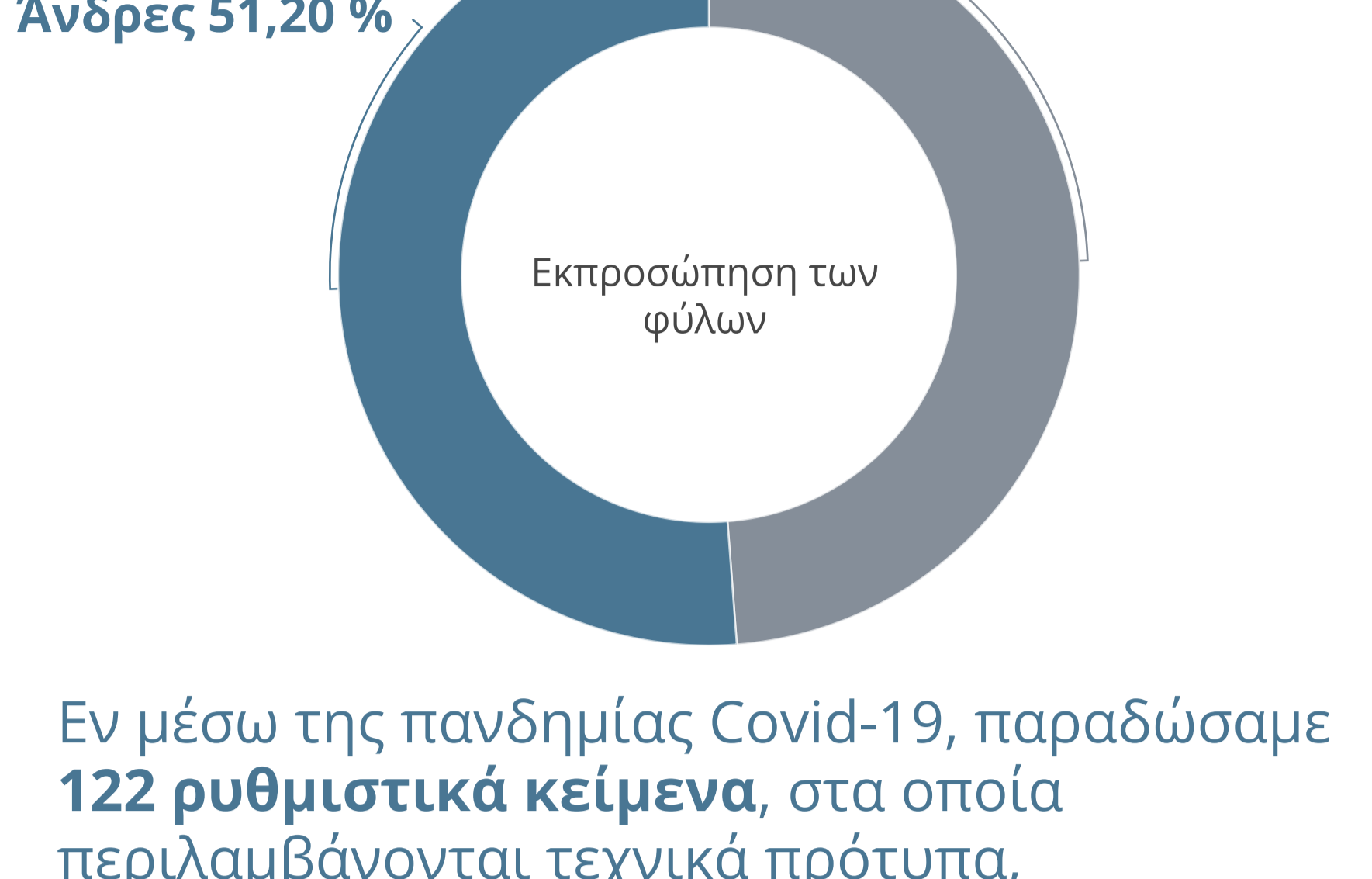
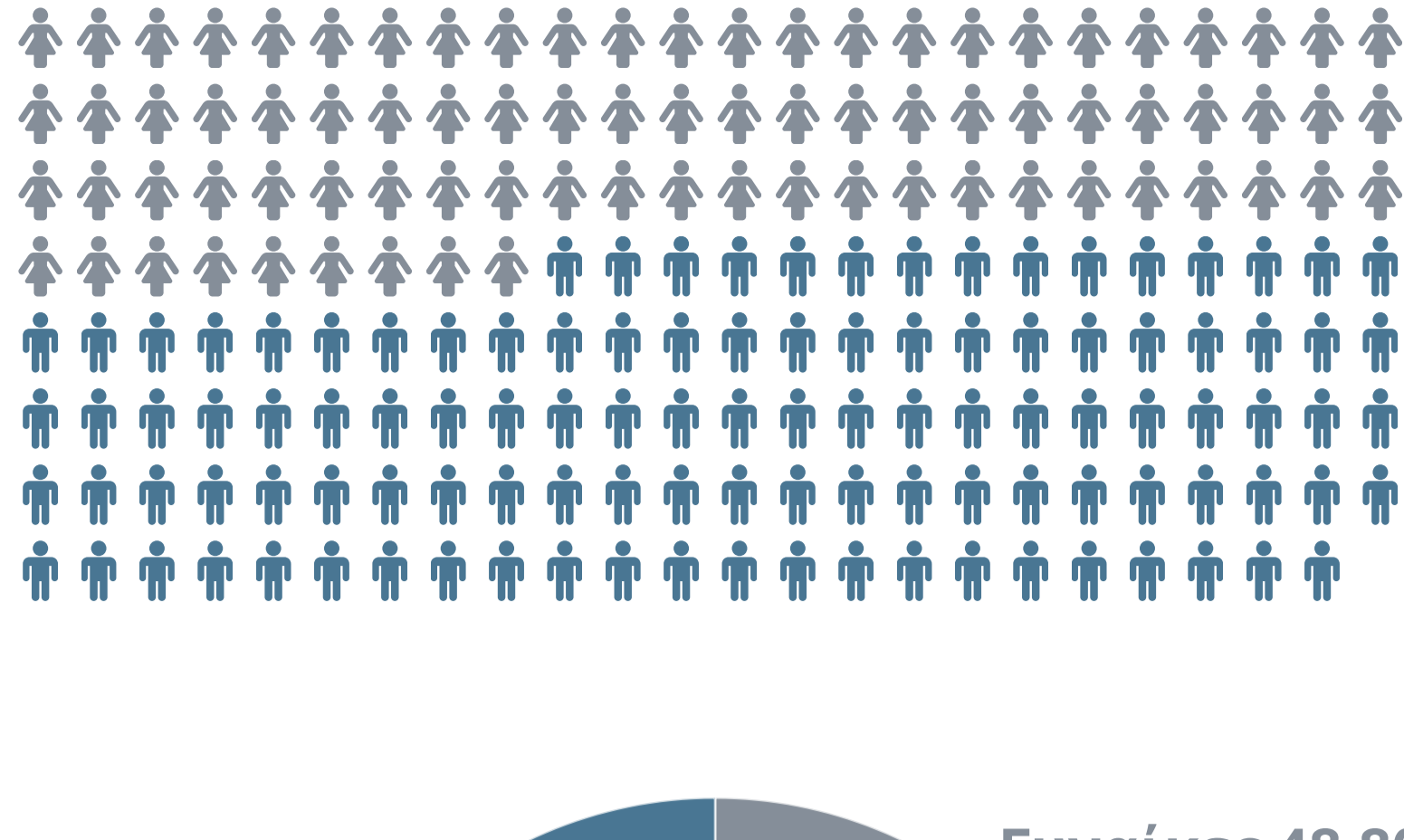


Η EAT εργάζεται για σας

Είμαστε ένας **Οργανισμός της ΕΕ** με συνολικά **215** υπαλλήλους από όλη την Ευρώπη.



Εν μέσω της πανδημίας Covid-19, παραδώσαμε **122 ρυθμιστικά κείμενα**, στα οποία περιλαμβάνονται τεχνικά πρότυπα, κατευθυντήριες γραμμές, γνώμες και εκθέσεις με στόχο την οικοδόμηση ενός **ασφαλέστερου χρηματοπιστωτικού τομέα** για εσάς.



[Περισσότερα >](#)

Η συνεχής αποστολή μας



Συμβάλλουμε στη δημιουργία ενός **ενιαίου εγχειριδίου κανόνων δεσμευτικών προτύπων** για τα χρηματοπιστωτικά ιδρύματα της ΕΕ. Αυτοί οι ισότιμοι όροι ανταγωνισμού ενισχύουν τον τραπεζικό τομέα της ΕΕ και **συμβάλλουν στην προστασία των αποταμιευτών, των επενδυτών, των καταναλωτών και στη δική σας.**

[Περισσότερα >](#)

Μείωση του κινδύνου

Η χρονική περίοδος μεταξύ **2021 - 2025** αποτελεί για εμάς το τελικό στάδιο θέσπισης νέων κανόνων για τις επιχειρήσεις επενδύσεων.

Προσαρμοσμένα στο μέγεθος και στις δραστηριότητες μιας επιχείρησης **29 ρυθμιστικά κείμενα θα μετριάσουν τους κινδύνους και θα ενισχύσουν τη διαφάνεια.**



[Περισσότερα >](#)

Διαφύλαξη της ασφάλειας των χρημάτων σας

Όταν οι επιχειρήσεις πτωχεύουν, **οι επενδυτές και οι μέτοχοι** θα πρέπει να απορροφούν τις ζημιές — **και όχι οι φορολογούμενοι.**

Το 2022, θα παρουσιάσουμε **έκθεση σχετικά με την ελάχιστη απαίτηση ιδίων κεφαλαίων και επιλέξιμων υποχρεώσεων (MREL)** που απαιτούνται για τον σκοπό αυτό. Θα ακολουθήσει μελέτη **εκτίμησης επιπτώσεων.**

2ο τρίμηνο 2022 Έκθεση



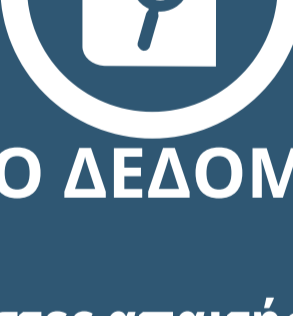
4ο τρίμηνο 2022

Μελέτη εκτίμησης επιπτώσεων

[Περισσότερα >](#)

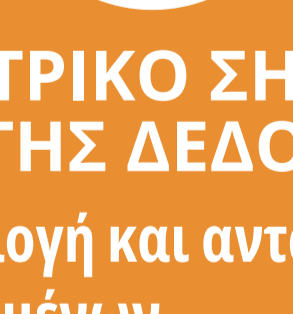
Μία φορά ο καθορισμός των δεδομένων και μία φορά η υποβολή στοιχείων και αναφορών

Εργαζόμαστε για την επίτευξη ενός **ολοκληρωμένου συστήματος υποβολής στοιχείων** και αναφορών, το οποίο θα δημιουργήσει ένα ενιαίο οικοσύστημα με **εξορθολογισμένη διαδικασία υποβολής στοιχείων και αναφορών** τόσο για τα ιδρύματα που υποβάλλουν στοιχεία όσο και για τις αρχές



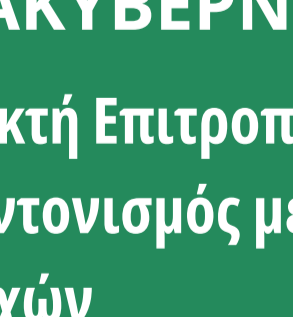
ΛΕΞΙΚΟ ΔΕΔΟΜΕΝΩΝ

- Ελάχιστες απαιτήσεις
- Ανάλυση δεδομένων
- Καθορισμός μία φορά



ΚΕΝΤΡΙΚΟ ΣΗΜΕΙΟ ΣΥΛΛΟΓΗΣ ΔΕΔΟΜΕΝΩΝ

- Συλλογή και ανταλλαγή δεδομένων
- Υποβολή στοιχείων και αναφορών μία φορά



ΔΙΑΚΥΒΕΡΝΗΣΗ

- Μικτή Επιτροπή
- Συντονισμός μεταξύ αρχών

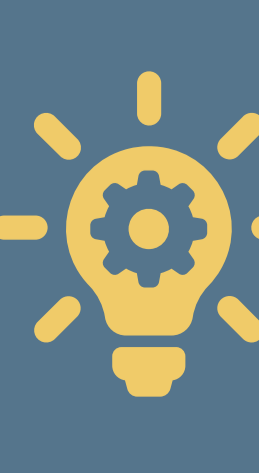
[Περισσότερα >](#)

Εναρμόνιση της εφαρμογής των κανόνων κινδύνου αγοράς

Τα ιδρύματα κινδυνεύουν να υποστούν ζημιές καθώς μεταβάλλονται οι τιμές της αγοράς. Συμβάλλουμε στην **εναρμόνιση της εφαρμογής** του νέου πλαισίου της ΕΕ για τους κινδύνους αγοράς και **σηρίζουμε τα τεχνικά του θεμέλια.**



Ιαν. 2022 - Στάδιο 1
Διερεύνηση - 12 Μήνες



Ιαν. 2023 - Στάδιο 2
Προετοιμασία - 6 μήνες



Ιαν. 2024 - Στάδιο 3
Ανάπτυξη - 18 μήνες

[Περισσότερα >](#)

Οριστικοποίηση των διεθνών ρυθμίσεων για τις κεφαλαιακές απαιτήσεις

Αξιολογήσαμε τις **επιπτώσεις και την καταλληλότητα** του πλαισίου της **Βασιλείας III** για την εφαρμογή του στην ΕΕ.



150+ ΕΒΑ
Συστάσεις

[Περισσότερα >](#)

Τα οφέλη υπερτερούν του κόστους

Το κόστος των υψηλότερων κεφαλαιακών απαιτήσεων θα αντισταθμιστεί από τα μακροοικονομικά οφέλη ενός **πιο εύρωστου τραπεζικού τομέα**.

Επιπλέον, το κόστος θα **μειωθεί με την πάροδο του χρόνου** αλλά τα κέρδη θα είναι σταθερά



[Περισσότερα >](#)

Παρακολούθηση των επιπτώσεων

Συλλέγουμε δεδομένα για να βοηθήσουμε την ΕΕ να παρακολουθεί την πρόοδο και την επίπτωση της Βασιλείας III.

Στην πιο πρόσφατη δράση μας συμμετείχαν **99 τράπεζες** από **17 χώρες**.



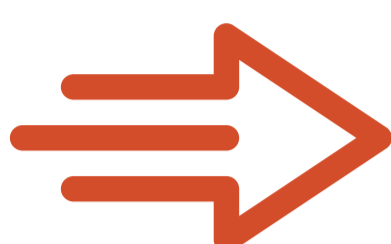
[Περισσότερα >](#)

Η αντίδραση μας στην πανδημία Covid-19

Η ΕΑΤ έχει **συμβάλλει σημαντικά** στον μετριασμό των κοινωνικοοικονομικών επιπτώσεων από την πανδημία Covid-19, ενεργώντας **γρήγορα, αποφασιστικά** και **συντονισμένα** σε πολλά μέτωπα.

Αυτό επέτρεψε στις τράπεζες να διασφαλίσουν την **επιχειρησιακή συνέχεια** και την **επαρκή παροχή υπηρεσιών** στους πελάτες τους.

Γρήγορα



Αποφασιστικά



Συντονισμένα



[Περισσότερα >](#)

Μείωση του φόρτου εργασίας



179 δισ. ευρώ

Συβάλαμε στον μετριασμό των απαιτήσεων υποβολής στοιχείων και αναφορών και ζητήσαμε από τις τράπεζες **α αναστείλουν τις πληρωμές μερισμάτων.**

Το επικουρικό μας έργο θα αποδεσμεύσει έως και **179 δισ. EUR** για την κάλυψη των ζημιών και τη **στήριξη του νέου δανεισμού.**

[Περισσότερα >](#)

Η πραγματική οικονομία



Καθώς αυξάνονται οι ανέπαφες πληρωμές με κάρτα, προτείναμε να **αυξηθεί το ανώτατο όριό τους στα 50 EUR.**

€50

Έξι εβδομάδες αργότερα, **όλα τα κράτη μέλη εκτός από ένα** είχαν ακολουθήσει την πρόταση μας.

[Περισσότερα >](#)

Ηλεκτρονικό έγκλημα

Με περισσότερη **ηλεκτρονική** και **ψηφιακή τραπεζική**, εκδώσαμε κατευθυντήριες γραμμές για τη διατήρηση της επιχειρησιακής συνέχειας.

Δεν υπήρξαν **περιπτώσεις σοβαρής διαταραχής** στη λειτουργία των χρηματοοικονομικών ιδρυμάτων από **πιθέσεις στον κυβερνοχώρο** που συνδέονται με την Covid-19 και οι οποίες αναφέρθηκαν στις αρμόδιες αρχές



[Περισσότερα >](#)

Προστασία των πληρωμών σας

Η EAT ενίσχυσε την **ασφάλεια** **δισεκατομμυρίων ηλεκτρονικών πληρωμών** που πραγματοποιούνται κάθε μήνα στην ΕΕ: συναλλαγές που ταυτοποιούνται από εσάς μέσω δύο εκ των τριών **δυνατών παραγόντων**:

Κάτι που μόνο εσείς **γνωρίζετε**



Κάτι που μόνο εσείς **κατέχετε**



Κάτι που μόνο εσείς **είστε**



[Περισσότερα >](#)

Συντονισμός του χρηματοοικονομικού αλφαριθμητισμού

Οι καταναλωτές χρειάζονται βοήθεια **για να κατανοήσουν πώς λειτουργούν τα χρηματοοικονομικά θέματα**. Δημοσιεύσαμε για τον σκοπό αυτό ένα κεντρικό αρχείο και μια έκθεση για την **χρηματοοικονομική εκπαίδευση**. Εκεί περιγράφονται οι **πλέον συνηθέστερες προσεγγίσεις** που χρησιμοποιούν οι εθνικές αρχές και οι γνώσεις που αντλήθηκαν **για τις πιθανές προσεγγίσεις στο μέλλον**.



Συμπληρωματικό εργαλείο για τη χρηματοοικονομική συμπεριφορά κανονιστικό πλαίσιο και εποπτεία



Εστίαση στην εκπαίδευση σχετικά με τις χρηματοοικονομικές καινοτομίες



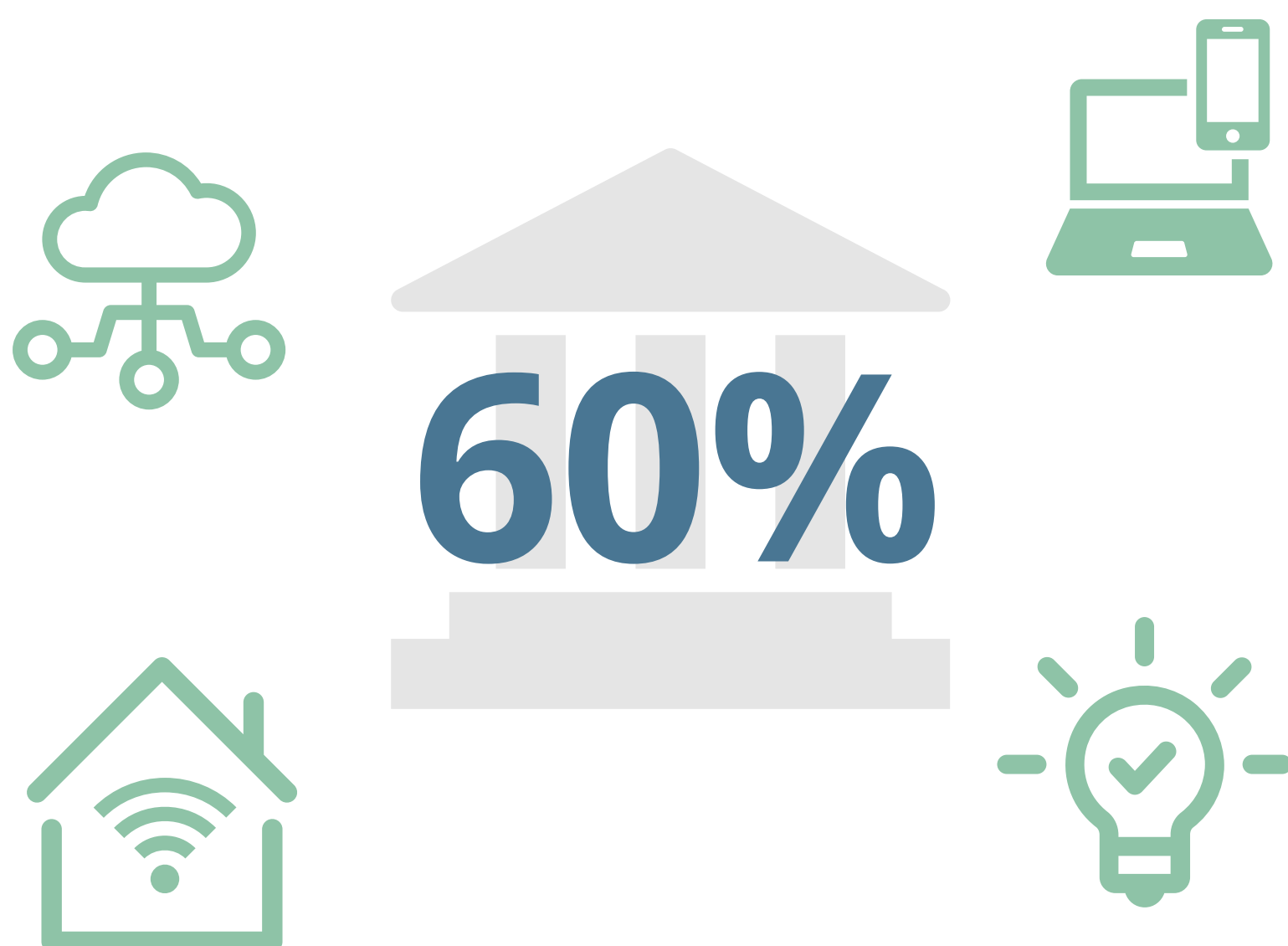
Συγκεκριμένες ομάδες-στόχοι: νέοι και ηλικιωμένοι

[Περισσότερα >](#)

Η άνοδος της τεχνολογίας

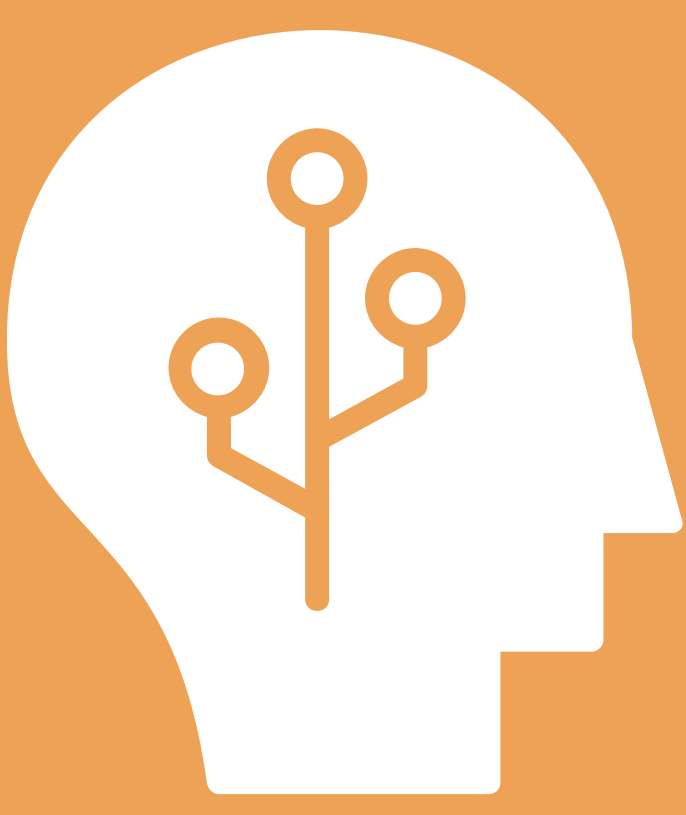
Τα χρηματοοικονομικά ιδρύματα βασίζονται όλο και περισσότερο στην **τεχνολογία** για τις καθημερινές συναλλαγές τους με τους πελάτες.

Το 60% των τραπεζών ανέφεραν **βελτίωση στον ισολογισμό** από την ψηφιακή καινοτομία και τη χρήση νέων τεχνολογιών.



[Περισσότερα >](#)

Εξυπνότερο χρηματοπιστωτικό σύστημα



Σύμφωνα με τους νέους κανόνες της ΕΕ για την τεχνητή νοημοσύνη, θα διερευνήσουμε τρόπους για να διασφαλιστεί ότι ο χρηματοπιστωτικός τομέας θα την χρησιμοποιήσει με ασφαλή, αξιόπιστο και δεοντολογικό τρόπο.

[Περισσότερα >](#)

Ο κόμβος γνώσης σας

Δημιουργήσαμε τον **κόμβο γνώσεων της ΕΑΤ για την χρηματοοικονομική τεχνολογία (FinTech)** με σκοπό την ανταλλαγή βέλτιστων πρακτικών του κλάδου και την τόνωση της καινοτομίας.

Ο κόμβος ενώνει το οικοσύστημα των ενδιαφερόμενων μερών με συμμετοχές στη **νέα χρηματοοικονομική τεχνολογία**.



[Περισσότερα >](#)

Τεχνολογική υποστήριξη για τη βελτίωση της νομοθεσίας

Διευκολύνουμε την εφαρμογή της καινοτομίας για σκοπούς συμμόρφωσης με τις απαιτήσεις του θεσμικού πλαισίου.

Οι τέσσερις στις πέντε χρηματοοικονομικές εταιρείες πιστεύουν ότι αυτό θα **βελτιώσει τη διαχείριση κινδύνων**, ενώ οι περισσότερες ρυθμιστικές αρχές θεωρούν ότι θα **ενισχύσει την αποτελεσματικότητα**



Ενίσχυση της αποτελεσματικότητας



Βελτίωση της διαχείρισης κινδύνων



[Περισσότερα >](#)

Καταπολέμηση της νομιμοποίησης εσόδων από εγκληματικές δραστηριότητες

Σε παγκόσμιο επίπεδο, εκτιμάται ότι οι εγκληματίες νομιμοποιούν έως και **1,87 τρισ. ευρώ*** ετησίως.

Αυτό το παράνομο χρήμα χρηματοδοτεί το **οργανωμένο έγκλημα και την τρομοκρατία.**

1.87 τρισ. ευρώ

* πηγή Ευρωπόλ

[Περισσότερα >](#)

Διαχείριση κινδύνων

Η ΕΑΤ **διευθύνει, συντονίζει και παρακολουθεί** την καταπολέμηση του οικονομικού εγκλήματος από την ΕΕ. **Αναπτύσσουμε πολιτικές, θέτουμε προτεραιότητες και διενεργούμε έρευνες.** Με τις **20 κατευθυντήριες γραμμές** μας συμβάλλουμε στην ελαχιστοποίηση των συναφών κινδύνων.

ΗΓΟΥΜΑΣΤΕ



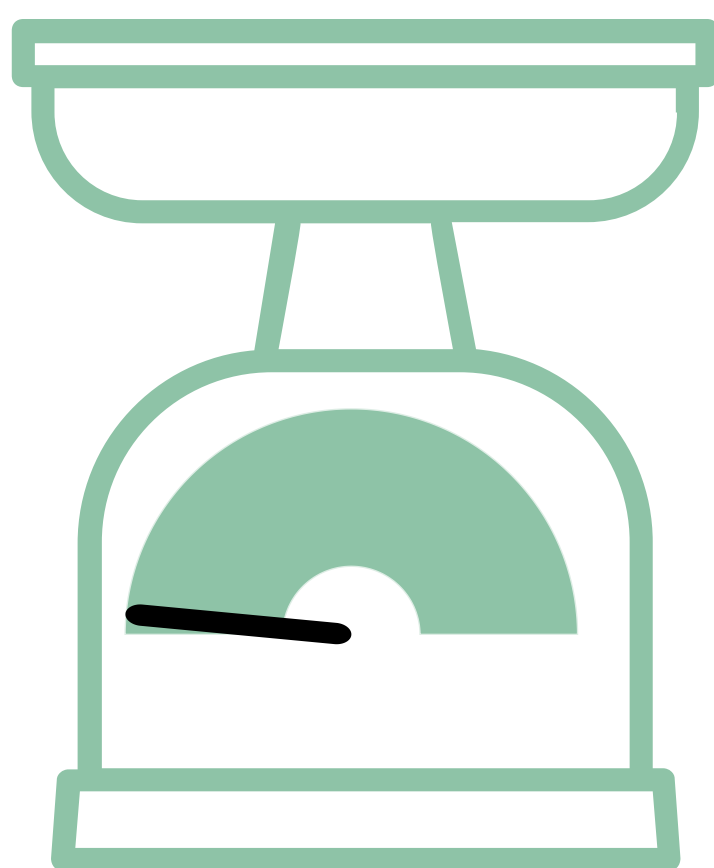
ΠΑΡΑΚΟΛΟΥΘΟΥΜΕ

ΣΥΝΤΟΝΙΖΟΥΜΕ

[Περισσότερα >](#)

Υπεύθυνη διαχείριση

Κατά τη στάθμιση του **κόστους και του οφέλους** από τις **20 κατευθυντήριες γραμμές**, αναμένουμε οι καθαρές επιπτώσεις για τις αρμόδιες αρχές να είναι **σχεδόν μηδενικές.**



[Περισσότερα >](#)

Γιατί οι παράγοντες ΠΚΔ είναι σημαντικοί

Οι τράπεζες πρέπει να εξετάζουν τους κινδύνους που πηγάζουν από **το περιβάλλον, την κοινωνία, και την διακυβέρνηση (ΠΚΔ)**

Περιβάλλον: Φροντίδα για τον πλανήτη



Κοινωνία: Μέριμνα για τους ανθρώπους



Διακυβέρνηση: Καλύτερες επιχειρηματικές δραστηριότητες



[Περισσότερα >](#)

Πώς οι ΠΚΔ κίνδυνοι θα έχουν αποτέλεσμα για σας

Ενσωματώνουμε τους ΠΚΔ κινδύνους στις εργασίες μας με τη δική σας βοήθεια.

Με τη συμβολή περισσότερων από **200 ατόμων** που απάντησαν στη διαβούλευσή μας, **αναπτύξαμε ρυθμιστικά πρότυπα** σε σχέση με τις γνωστοποιήσεις των ΠΚΔ κινδύνων για τα χρηματοοικονομικά προϊόντα.

1,200



[Περισσότερα >](#)

Μια πιο πράσινη Ευρώπη ξεκινά από εμάς

Ως πρώτο βήμα στην **πορεία μας προς τη βιωσιμότητα** και τη συνεχή βελτίωση, διαμορφώνουμε ένα **σύστημα περιβαλλοντικής διαχείρισης**.

Μαζί μπορούμε **να κάνουμε τη διαφορά**.



Waste



Travel



Procurement



Energy



Environmental
Social &
Governance



[Περισσότερα >](#)