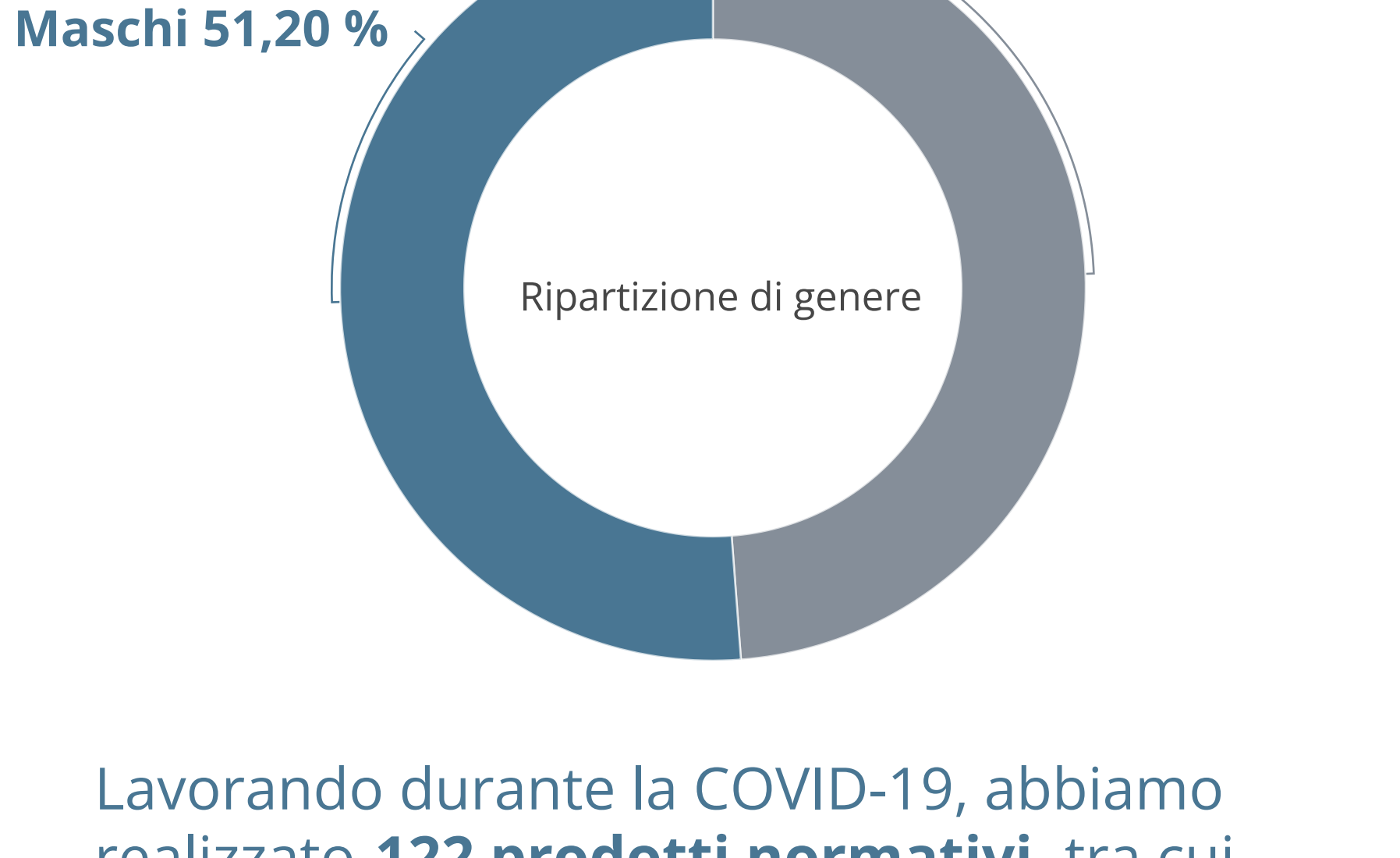
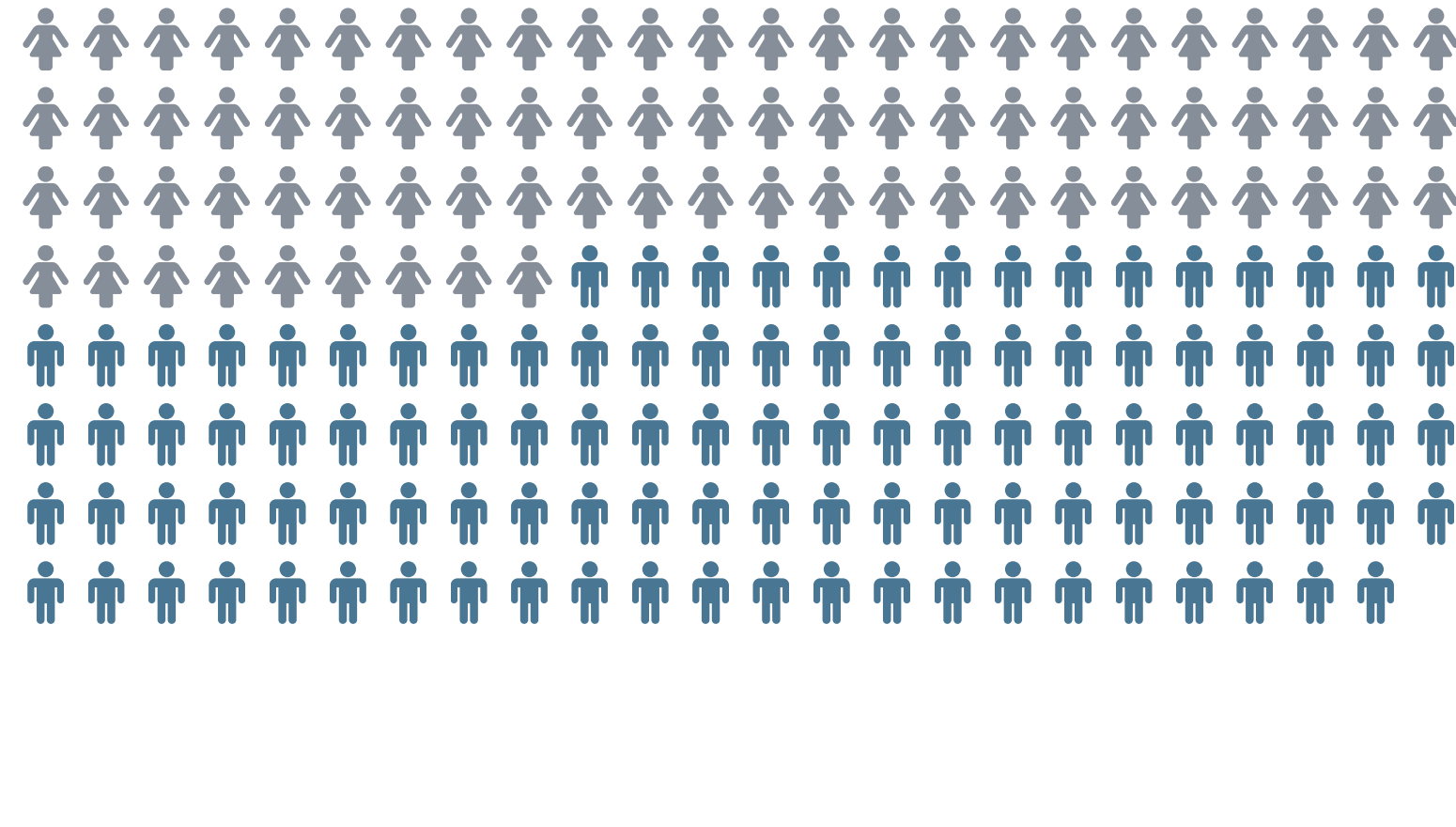


L'ABE lavora per te

Siamo un'agenzia dell'UE con un totale di **215** collaboratori provenienti da tutta Europa.



Lavorando durante la COVID-19, abbiamo realizzato **122 prodotti normativi**, tra cui norme tecniche, orientamenti, pareri e relazioni per sviluppare un **settore finanziario più sicuro** per te.



[Maggiori informazioni >](#)

La nostra missione in corso



Contribuiamo alla creazione del **codice unico europeo delle norme vincolanti** per le istituzioni finanziarie dell'UE. Questa parità di condizioni rafforza il settore bancario dell'UE e **contribuisce a proteggere i risparmiatori, gli investitori, i consumatori e te.**

[Maggiori informazioni >](#)

Riduzione del rischio

Dal **2021** al **2025** si svolge la nostra fase finale di formulazione di nuove norme per le imprese d'investimento.

29 prodotti normativi, realizzati su misura per adattarsi alle dimensioni e all'attività di un'impresa, **controlleranno i rischi e incrementeranno la trasparenza.**



[Maggiori informazioni >](#)

Mantenimento del denaro al sicuro

Quando le aziende falliscono, sono **gli investitori e gli azionisti** a dover assorbire le perdite, e **non i contribuenti.**

Nel 2022, **riferiremo sul requisito minimo di fondi propri e passività ammissibili (MREL)** necessario a tal fine. Ci occuperemo del seguito, con una **valutazione d'impatto.**

Relazione nel T2 2022



Valutazione d'impatto nel T4 2022

[Maggiori informazioni >](#)

Una sola definizione e una sola dichiarazione

Stiamo lavorando per il completamento di un **sistema informativo integrato**, finalizzato alla creazione di un ecosistema unico mediante un processo di **azionalizzazione delle segnalazioni** per le istituzioni e le autorità segnalanti.

DIZIONARIO DI DATI

- Prescrizioni minime
- Granularità dei dati
- Definizioni comuni

PUNTO DI RACCOLTA CENTRALE DEI DATI

- Raccolta e condivisione dei dati
- Definizioni comuni

GOVERNANCE

- Comitato congiunto
- Coordinamento tra autorità

[Maggiori informazioni >](#)

Comitato congiunto Coordinamento tra autorità

Le istituzioni rischiano perdite quando i prezzi di mercato oscillano. Contribuiamo ad **armonizzare l'attuazione** del nuovo quadro dei rischi di mercato dell'UE e **ostendiamo le sue basi tecniche.**



**Gen 2022 - Fase 1
Esplora - 12 mesi**



**Gen 2023 - Fase 2
Prepara - 6 mesi**



**Gen 2024 - Fase 3
Sviluppa - 18 mesi**

[Maggiori informazioni >](#)

Finalizzazione del regime globale per i requisiti patrimoniali

Abbiamo valutato l'**impatto e l'adeguatezza** del quadro di **Basilea III** per la sua attuazione nell'UE.



150+ EBA
Raccomandazioni

[Maggiori informazioni >](#)

I benefici prevalgono sui costi

I costi dei requisiti patrimoniali più elevati saranno compensati dai vantaggi macroeconomici di un **settore bancario più solido**.

Inoltre, i costi **affievoliranno nel tempo**, ma i guadagni **rimarranno costanti**.



[Maggiori informazioni >](#)

Monitoraggio dell'impatto

Raccogliamo i dati per aiutare l'UE a **monitorare i progressi e l'impatto di Basilea III**.

Il nostro esercizio più recente ha coinvolto **99 banche di 17 paesi**.



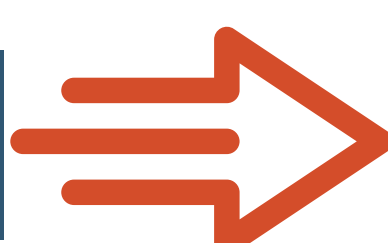
[Maggiori informazioni >](#)

La nostra risposta alla COVID-19

L'ABE ha **significativamente contribuito** a mitigare l'impatto socioeconomico della COVID-19 agendo **in modo rapido, decisivo** e **coordinato** su parecchi fronti.

Ciò ha consentito alle banche di garantire la **continuità operativa e un servizio adeguato** alla propria clientela.

Rapido



Decisivo



Coordinato



[Maggiori informazioni >](#)

Che allenta la pressione



179 miliardi di EUR

Abbiamo contribuito ad allentare gli obblighi di segnalazione e abbiamo sollecitato le banche a **sospendere i pagamenti dei dividendi**.

Il nostro aiuto potrebbe liberare **179 miliardi di EUR** per coprire le perdite e **sostenere nuovi prestiti**.

[Maggiori informazioni >](#)

L'economia reale



€50

A causa dell'incremento dei pagamenti con carta senza contatto, abbiamo chiesto un **innalzamento del limite massimo a 50 EUR**.

Sei settimane più tardi, **tutti gli Stati membri dell'UE, tranne uno**, avevano seguito il nostro consiglio.

[Maggiori informazioni >](#)

Cibercriminalità

Con un maggior ricorso al **telelavoro** e al **settore bancario digitale**, abbiamo emanato orientamenti per mantenere la continuità operativa.

Non si è riscontrata **alcuna grave interruzione** presso gli istituti finanziari a seguito di **attacchi informatici** connessi alla COVID-19 e segnalati alle autorità competenti.



[Maggiori informazioni >](#)

Protezione dei pagamenti

L'ABE ha rafforzato la **sicurezza** di **miliardi di pagamenti elettronici** che vengono realizzati ogni mese nell'UE: transazioni che devono essere autenticate tramite due dei **tre fattori possibili**.

Qualcosa che soltanto tu **sai**



Qualcosa che soltanto tu **possiedi**



Qualcosa che soltanto tu **sei**



[Maggiori informazioni >](#)

Coordinamento dell'educazione finanziaria

I consumatori hanno bisogno di aiuto per **comprendere il funzionamento della finanza**. Abbiamo quindi pubblicato un ricettacolo e una relazione sull'**educazione finanziaria**.

che descrivono gli **approcci più comuni** usati dalle autorità nazionali e le lezioni apprese per **possibili proposte future**.



Strumento complementare per la condotta, la regolamentazione e la vigilanza finanziaria



Obiettivo primario di formazione sulle innovazioni finanziarie



Gruppi bersaglio specifici: persone giovani e anziane

[Maggiori informazioni >](#)

L'ascesa della tecnologia

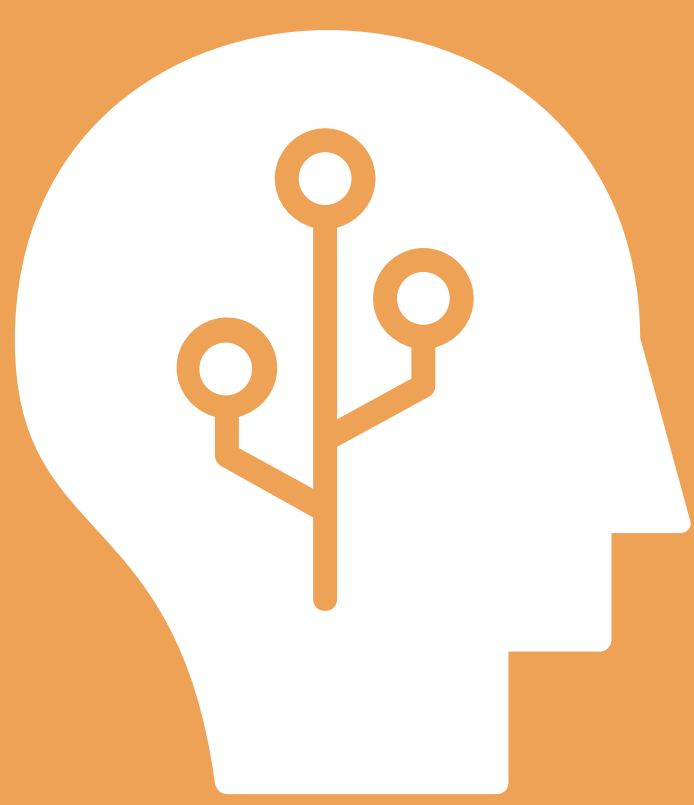
Le istituzioni finanziarie fanno sempre un maggiore affidamento sulla **tecnologia** nei loro rapporti quotidiani con i clienti.

Il **60 %** delle banche ha riportato un **incremento di bilancio** dovuto all'**innovazione digitale** e all'uso di **nuove tecnologie**.



[Maggiori informazioni >](#)

Finanza più intelligente



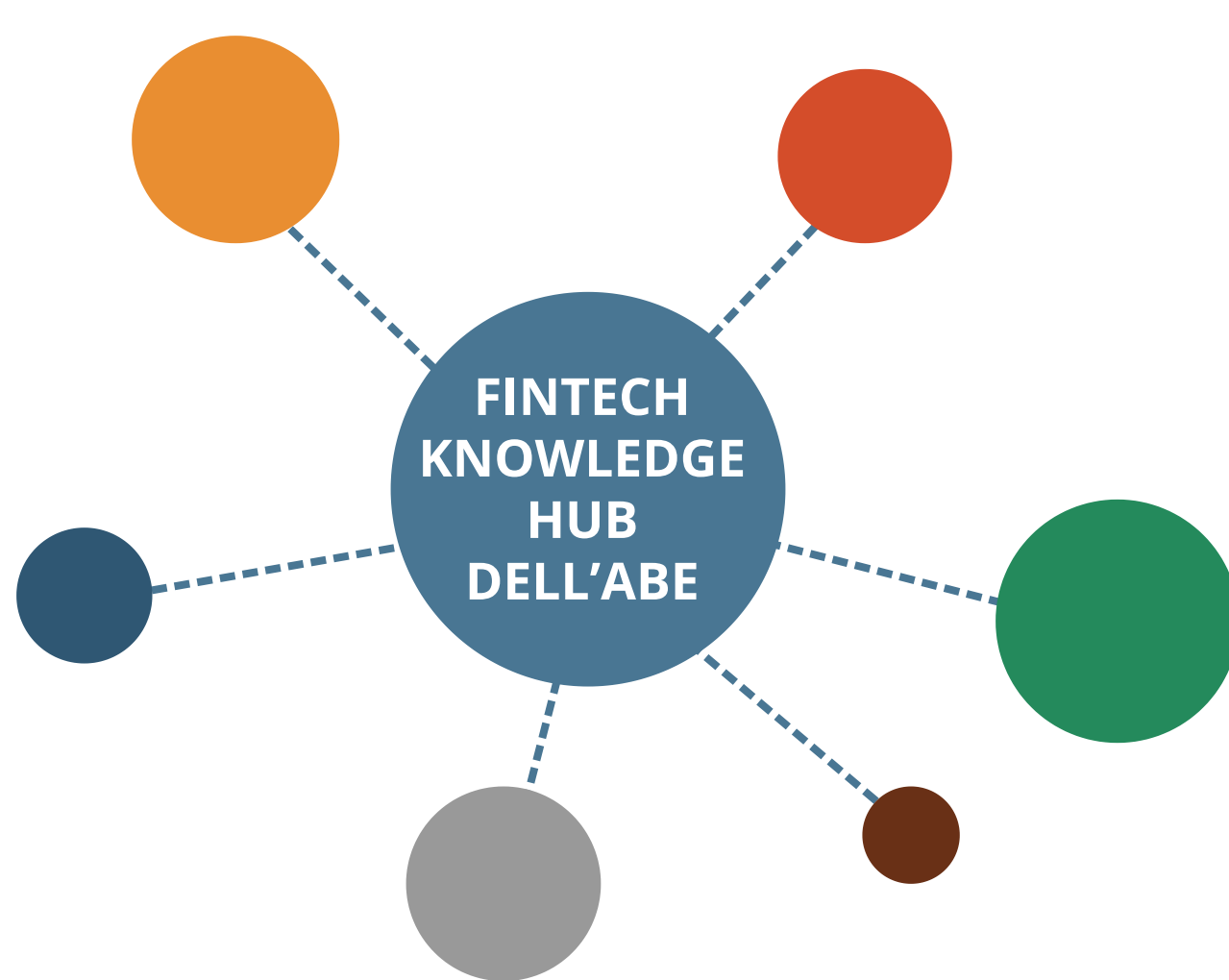
In linea con le nuove **regole dell'UE sull'intelligenza artificiale**, esamineremo le modalità per garantire che il settore finanziario le utilizzi in modo **sicuro, efficace ed etico**.

[Maggiori informazioni >](#)

Il tuo polo di conoscenze

Abbiamo istituito il **FINTECH KNOWLEDGE HUB DELL'ABE** per condividere le **migliori prassi del settore e promuovere l'innovazione**.

Abbina l'ecosistema delle parti interessate e gli interessi nella **nuova tecnologia finanziaria**.



[Maggiori informazioni >](#)

Supporto tecnologico per una migliore regolamentazione

Stiamo agevolando l'**espansione dell'innovazione** per usi di conformità normativa.

Quattro imprese finanziarie su cinque ritengono che **migliorerà la gestione del rischio**, mentre la maggior parte delle autorità di regolamentazione ritiene che **migliorerà l'efficienza**.



Miglioramento dell'efficienza



Miglioramento della gestione del rischio



[Maggiori informazioni >](#)

Lotta al riciclaggio di denaro

A livello globale si stima che i criminali riciclano fino a **1,87 miliardi di EUR*** ogni anno.

Questo denaro sporco finanzia la **criminalità organizzata e il terrorismo.**

1,87 miliardi di EUR

*fonte *EUROPOL*

[Maggiori informazioni >](#)

Gestione del rischio

L'ABE **dirige, coordina e monitora** la lotta dell'UE contro la criminalità finanziaria.

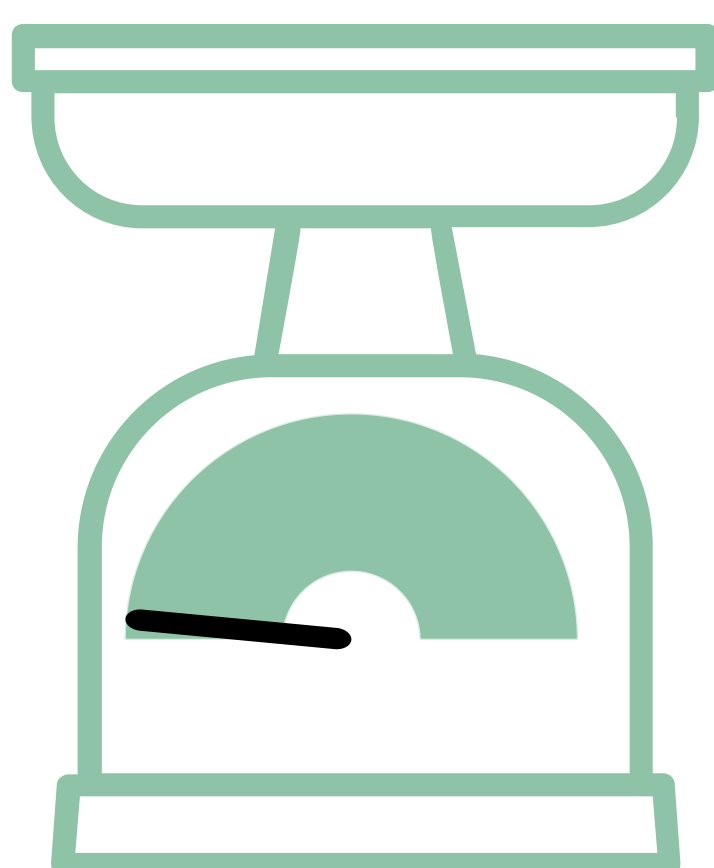
Sviluppiamo politiche, definiamo priorità e apriamo indagini. I nostri **20 orientamenti** contribuiscono a minimizzare i rischi associati.



[Maggiori informazioni >](#)

Gestione responsabile

Quando si soppesano **costi e i benefici** dei nostri 20 orientamenti, ci aspettiamo che l'impatto netto per le autorità competenti sia **vicino allo zero.**



[Maggiori informazioni >](#)

Perché gli aspetti ESG (ambientale, sociale e di governance) sono importanti

Le banche devono prendere in considerazione i rischi aventi natura **ambientale, sociale e di governance** fattori (ESG)

Ambiente: avere cura del pianeta



Sociale: avere cura delle persone



Governance: esercitare meglio l'attività di impresa



[Maggiori informazioni >](#)

Come fare in modo che l'ESG sia utile per te

Con il tuo aiuto **stiamo integrando l'ESG** nel nostro lavoro.

Grazie alla collaborazione di oltre **1 200 persone** che hanno risposto alla nostra consultazione, abbiamo sviluppato norme di regolamentazione in materia di informativa ESG per i prodotti finanziari.

1,200



[Maggiori informazioni >](#)

Un'Europa più verde comincia a casa

Come primo passo sul nostro **percorso verso la sostenibilità** e il miglioramento continuo, stiamo predisponendo un **sistema di gestione ambientale**.

Assieme possiamo **fare la differenza**.



Waste



Travel



Procurement



Energy



Environmental
Social &
Governance



[Maggiori informazioni >](#)