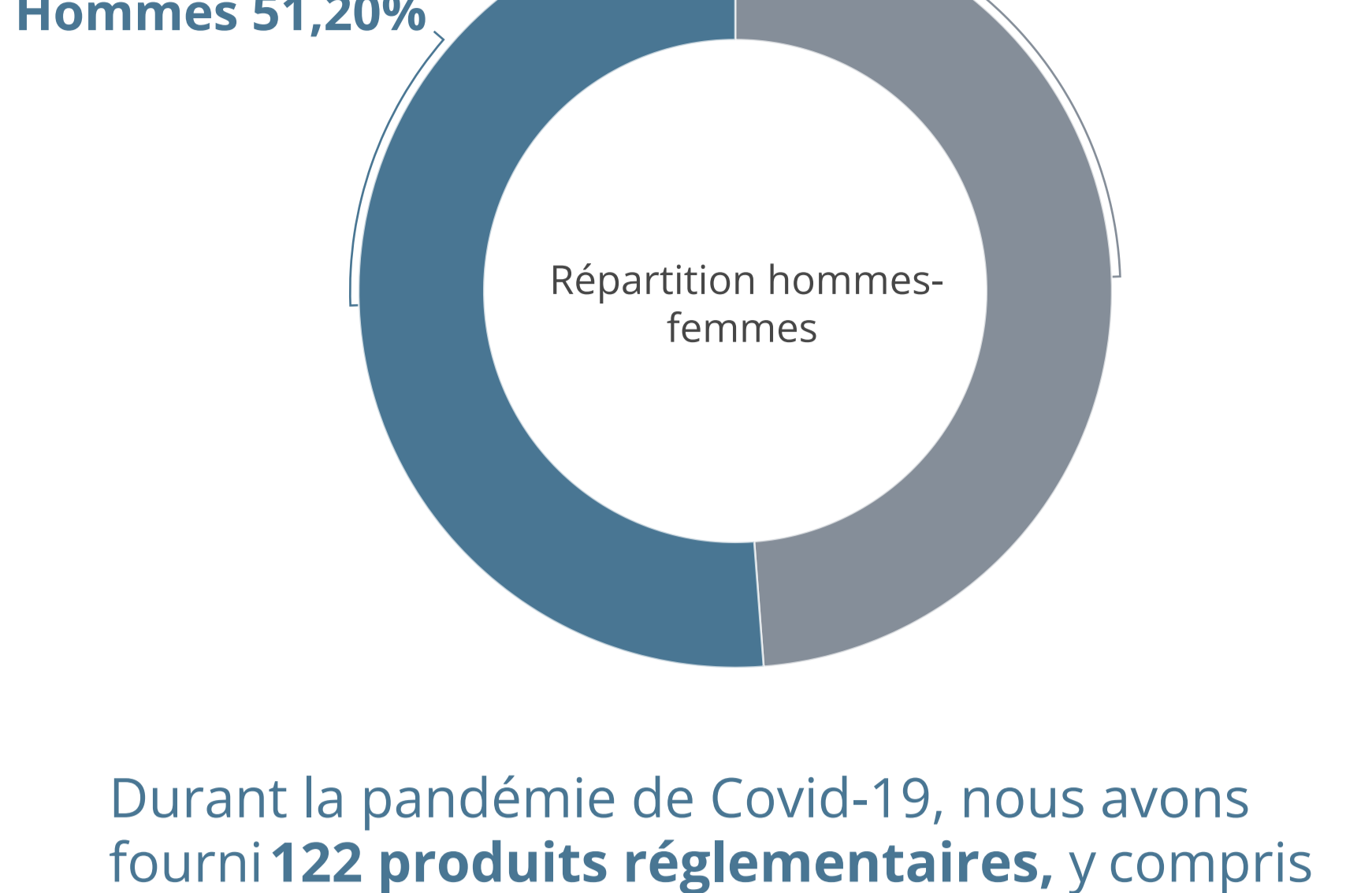
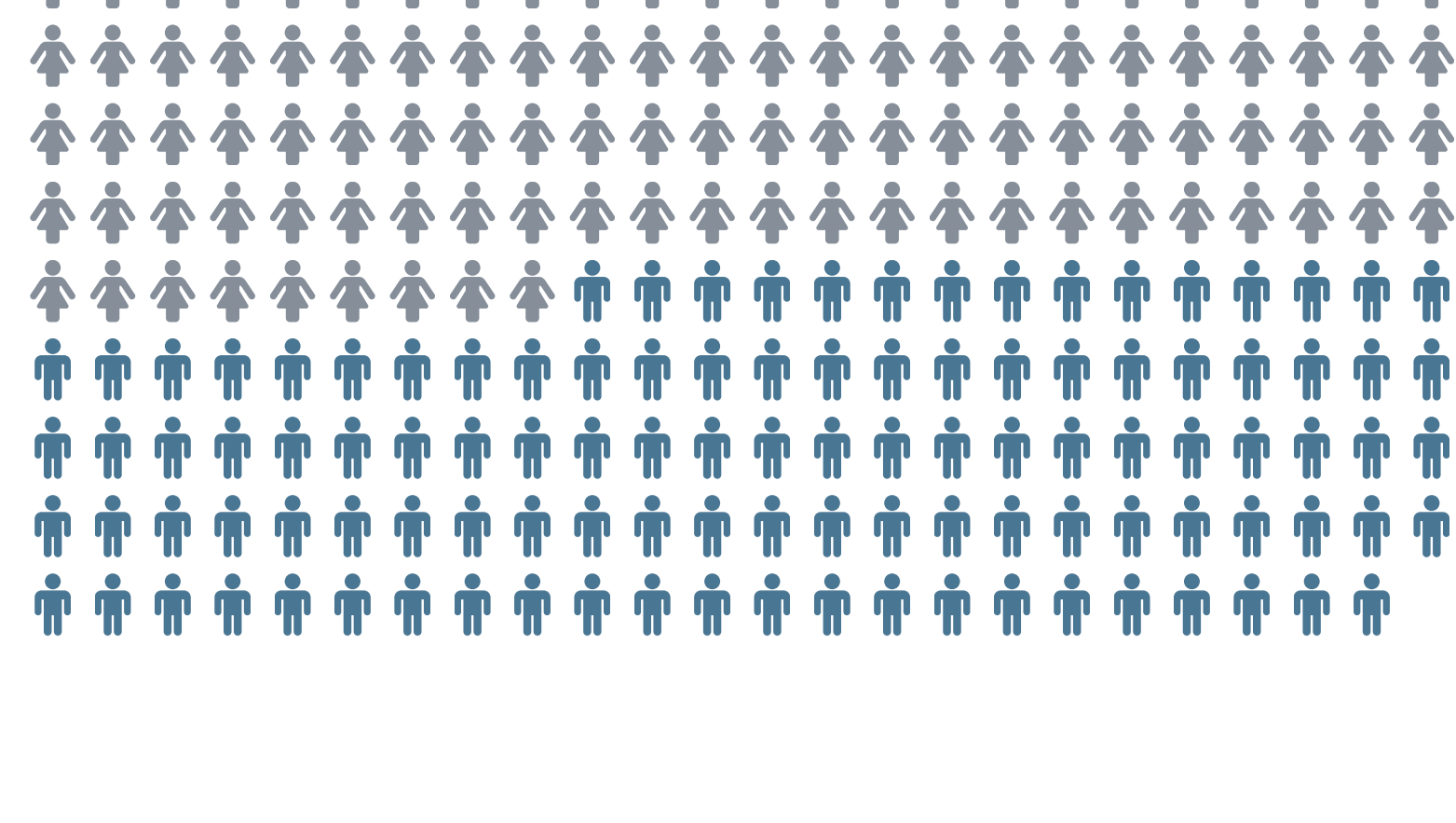


L'ABE travaille pour vous

Nous sommes une **agence de l'UE** comptant **215** employés à travers l'Europe.



Durant la pandémie de Covid-19, nous avons fourni **122 produits réglementaires**, y compris des normes techniques, orientations, avis et rapports en vue de créer un **secteur financier plus sûr** pour vous.



[Plus >](#)

Notre mission continue



Nous aidons à créer le **recueil réglementaire unique de normes contraignantes** destiné aux établissements financiers de l'UE. Ces conditions de concurrence équitables renforcent le secteur bancaire de l'UE et **contribuent à protéger les épargnants, investisseurs, consommateurs, et vous.**

[Plus >](#)

Réduction des risques

La période **2021 à 2025** constitue notre phase finale d'établissement de nouvelles normes pour les sociétés d'investissement.

29 produits réglementaires, adaptés à la taille et aux activités de l'entreprise, **contrôleront les risques et augmenteront la transparence.**



[Plus >](#)

Veillez à la sécurité de votre argent

Lorsque les sociétés font faillite, ce sont **les investisseurs et les actionnaires** qui devraient absorber les pertes - **pas le contribuable.**

En 2022, nous **présenterons les ratios minimums (MREL)** requis à cet effet. Et le suivi à travers une **analyse d'impact.**

Rapport T2 2022



Analyse d'impact

T4 2022

[Plus >](#)

Définir les données une fois et les déclarer une fois

Nous contribuons à la mise en place d'un **système de reporting intégré**, permettant la création d'un écosystème unique composé d'un processus de **reporting rationalisé** tant pour les institutions que pour les autorités déclarantes.

DICTIONNAIRE DES DONNÉES

- Exigences minimales
- Granularité des données
- Définir une seule fois •

POINT CENTRAL DE COLLECTE DES DONNÉES

- Collecte et partage des données
- Déclarer une seule fois

GOUVERNANCE

- Comité mixte
- Coordination entre les autorités

[Plus >](#)

Harmonisation de l'application des normes de risques de marché

Les institutions risquent des pertes à mesure que les prix du marché évoluent. Nous contribuons à **harmoniser l'application** du nouveau cadre de risque de marché de l'UE et à **étayer ses fondements techniques.**



Janvier 2022 - Étape 1 Explorer - 12 mois



Janvier 2023 - Étape 2 Préparer - 6 mois



Janvier 2024 - Étape 3 Développer - 18 mois

[Plus >](#)

Finaliser le régime global des exigences de fonds propres

Nous avons évalué **l'impact et l'adéquation** du cadre de **Bâle III** pour son application au sein de l'UE.



150+ EBA
Recommandations

[Plus >](#)

Les bénéfices dépassent les coûts

Les coûts de besoins en capitaux plus élevés seront compensés par les gains macroéconomiques d'un **secteur bancaire plus robuste**.

En outre, les coûts **disparaîtront avec le temps**, mais les gains **seront constants**.



[Plus >](#)

Contrôle de l'impact

Nous collectons des données afin d'aider l'UE à **suivre le progrès et l'impact de Bâle III**.

Notre dernier exercice a impliqué **99 banques** de **17 pays**.



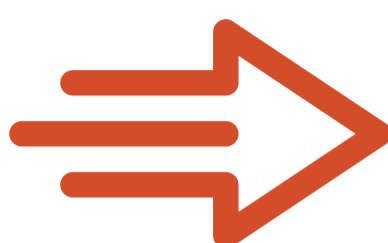
[Plus >](#)

Notre réponse à la Covid-19

L'ABE a **contribué de manière significative** à atténuer l'impact socio-économique de la Covid-19 en agissant de manière **rapide, décisive et coordonnée** sur de nombreux fronts.

Cela a permis aux banques de garantir la **continuité de leurs activités et un service adéquat** à leurs clients.

Rapide



Décisive



Coordonnée



[Plus >](#)

Allègement de la pression



179 milliards EUR

Nous avons contribué à assouplir les exigences de déclaration et avons demandé aux banques de **suspendre les versements de dividendes**.

Notre travail d'assistance aura libéré **179 milliards EUR** destinés à couvrir les pertes et **soutenir de nouveaux prêts**.

[Plus >](#)

L'économie réelle



€50

Vu l'augmentation des paiements sans contact, nous avons demandé **d'augmenter leur limite supérieure à 50 EUR**.

Six semaines plus tard, **tous les États membres sauf un** avaient suivi notre recommandation.

[Plus >](#)

Cybercriminalité

Vu l'augmentation du **télétravail et des services bancaires en ligne**, nous avons émis des orientations en vue de maintenir la continuité des activités.

Aucun cas de panne majeure des institutions financières due à des **cyberattaques** liées à la Covid-19 n'a été reporté aux autorités compétentes



[Plus >](#)

Protéger vos paiements

L'ABE a amélioré la **sécurité** de **milliards de paiements électroniques** réalisés au sein de l'UE chaque mois : transactions que vous devez authentifier à travers deux des **trois facteurs possibles**:

Quelque chose que vous seul **connaissez**



Quelque chose que vous seul **possédez**



Quelque chose que vous seul **êtes**



[Plus >](#)

Coordination de la littérature financière

Les consommateurs ont besoin d'être aidés pour **comprendre comment fonctionne la finance**. C'est pourquoi nous avons publié un recueil et un rapport en matière d'**éducation financière**.

Ils décrivent **les approches les plus communes** des autorités nationales et des leçons apprises en vue de **futures approches possibles**.



Outil gratuit de réglementation et supervision de la conduite financière



Focus sur l'éducation aux innovations financières



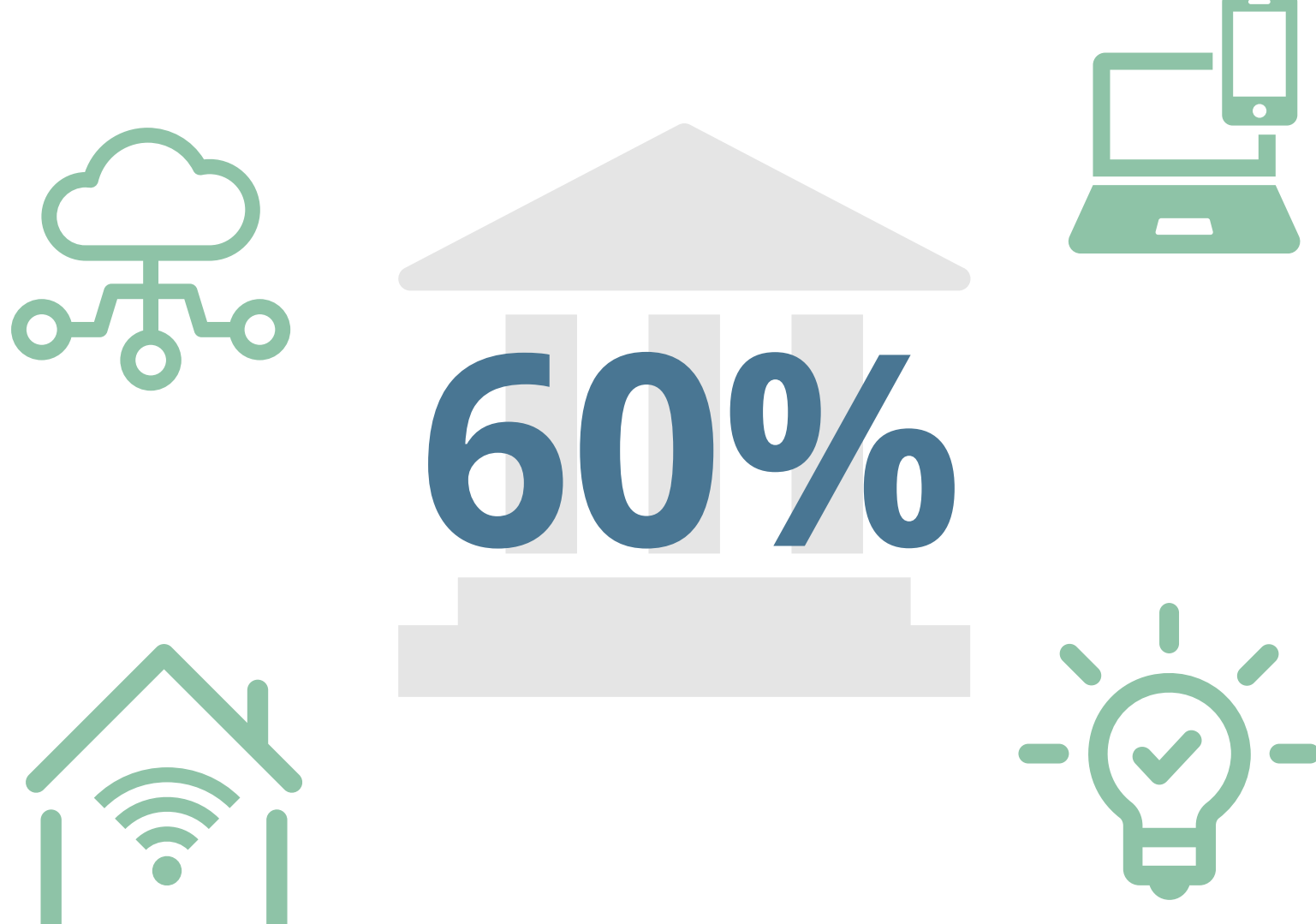
Groupes cibles spécifiques: jeunes et personnes âgées

[Plus >](#)

L'essor de la technologie

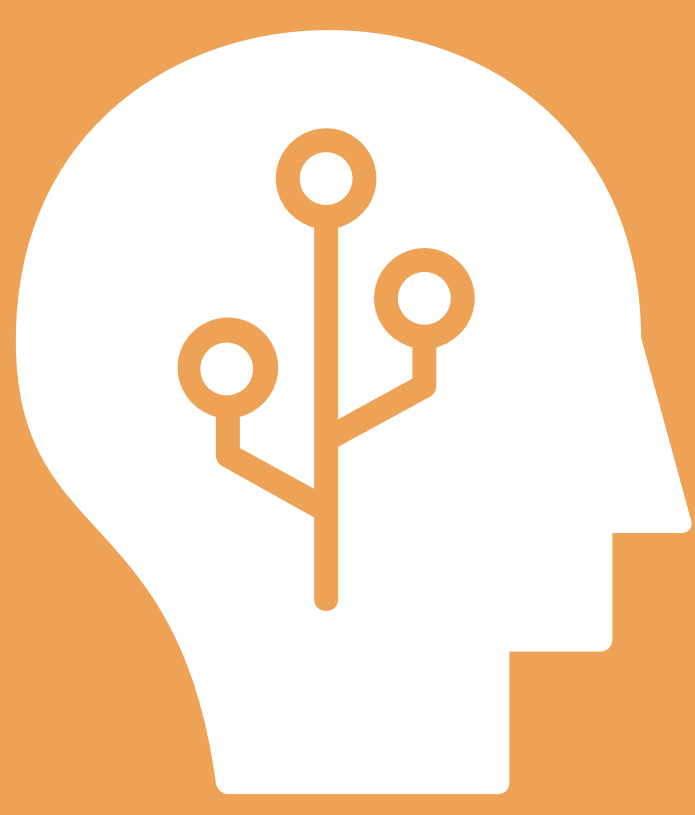
Les institutions financières font de plus en plus appel à la **technologie** dans les relations avec leurs clients.

60% des banques ont rapporté une **augmentation budgétaire de l'innovation digitale** et de l'utilisation de **nouvelles technologies**.



[Plus >](#)

Finance plus intelligente



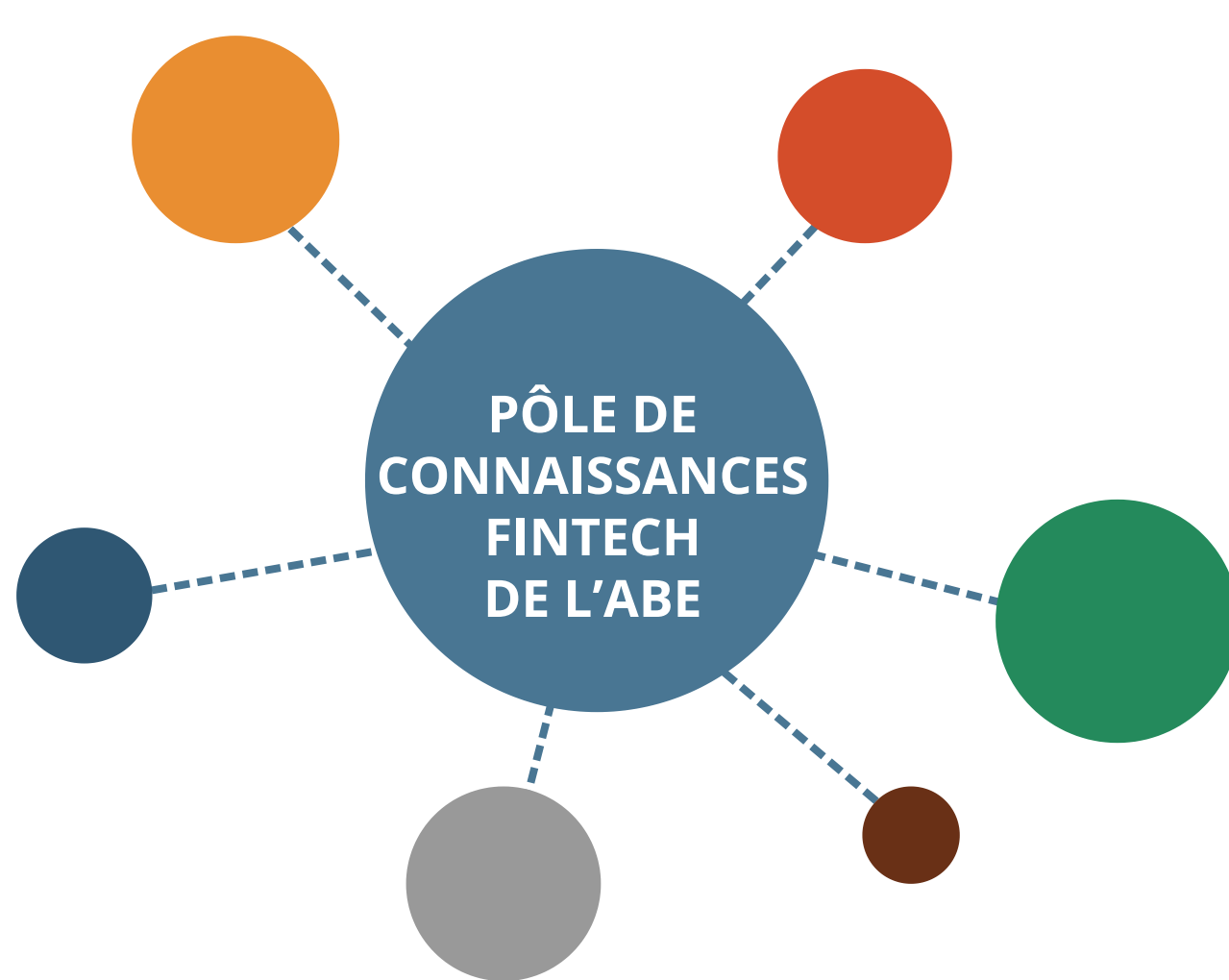
Conformément aux nouvelles **normes UE** en matière **d'intelligence artificielle**, nous explorerons des voies permettant de garantir que le secteur financier l'utilise de manière **sûre, saine et éthique**.

[Plus >](#)

Votre pôle de connaissances

Nous avons développé le **pôle de connaissances FinTech de l'ABE** afin de partager **les meilleures pratiques de l'industrie et stimuler l'innovation**.

Celui-ci unit l'écosystème des actionnaires et les intérêts de la **nouvelle technologie financière**.



[Plus >](#)

Soutien technologique pour une meilleure réglementation

Nous facilitons **la mise à l'échelle en matière d'innovation** pour des utilisations conformes à la réglementation.

Quatre établissements financiers sur cinq pensent que cela **améliorera la gestion des risques**, et la plupart des régulateurs pensent que cela **stimulera l'efficacité**.



Stimuler l'efficacité



Améliorer la gestion des risques



[Plus >](#)

Lutte contre le blanchiment des capitaux

Au niveau mondial, on estime que les organisations criminelles parviennent à blanchir jusqu'à 1,87 milliard EUR de capitaux chaque année.

Cet argent sale finance les **crimes organisés et le terrorisme**.

1,87 milliard EUR

**source Europol*

[Plus >](#)

Gestion des risques

L'ABE dirige, coordonne et contrôle la lutte européenne contre la criminalité financière.

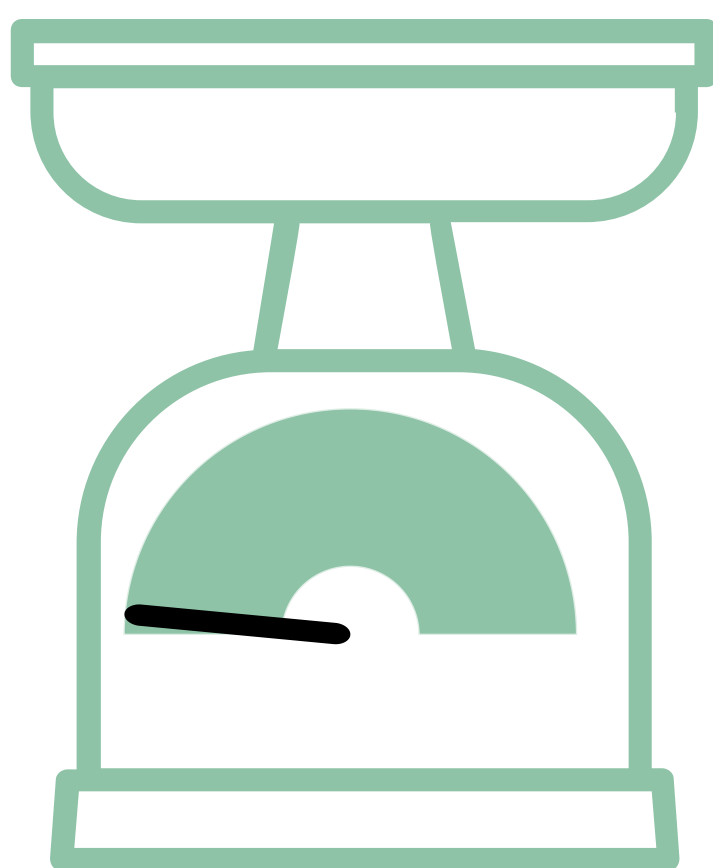
Nous **développons des politiques, établissons des priorités et ouvrons des enquêtes**. Nos **20 orientations** contribuent à minimiser les risques associés.



[Plus >](#)

Gestion responsable

Lors de l'analyse **coûts-bénéfices** de nos **20 orientations**, nous nous attendons à ce que l'impact net pour les autorités compétentes soit **proche de zéro**.



[Plus >](#)

Pourquoi les facteurs ESG sont importants

Les banques doivent considérer les risques liés aux facteurs **Environnementaux, Sociaux et de Gouvernance (ESG)**

Environnementaux: prendre soin de la planète



Sociaux: prendre soin des personnes



Gouvernance: améliorer la conduite des activités



[Plus >](#)

Faire en sorte que les facteurs ESG fonctionnent pour vous

Nous **intégrons les facteurs ESG** dans notre travail avec votre aide.

Grâce à la contribution de plus de **1200 personnes** ayant répondu à notre consultation, nous **avons établi des normes de réglementation** sur les divulgations ESG pour produits financiers.

1,200



[Plus >](#)

Une Europe plus verte commence à la maison

Comme première étape sur la **voie de la durabilité** et du progrès constant, nous mettons en place un **Système de gestion environnementale**.

Ensemble, nous pouvons **faire la différence**.



Waste



Travel



Procurement



Energy



Environmental
Social &
Governance



[Plus >](#)